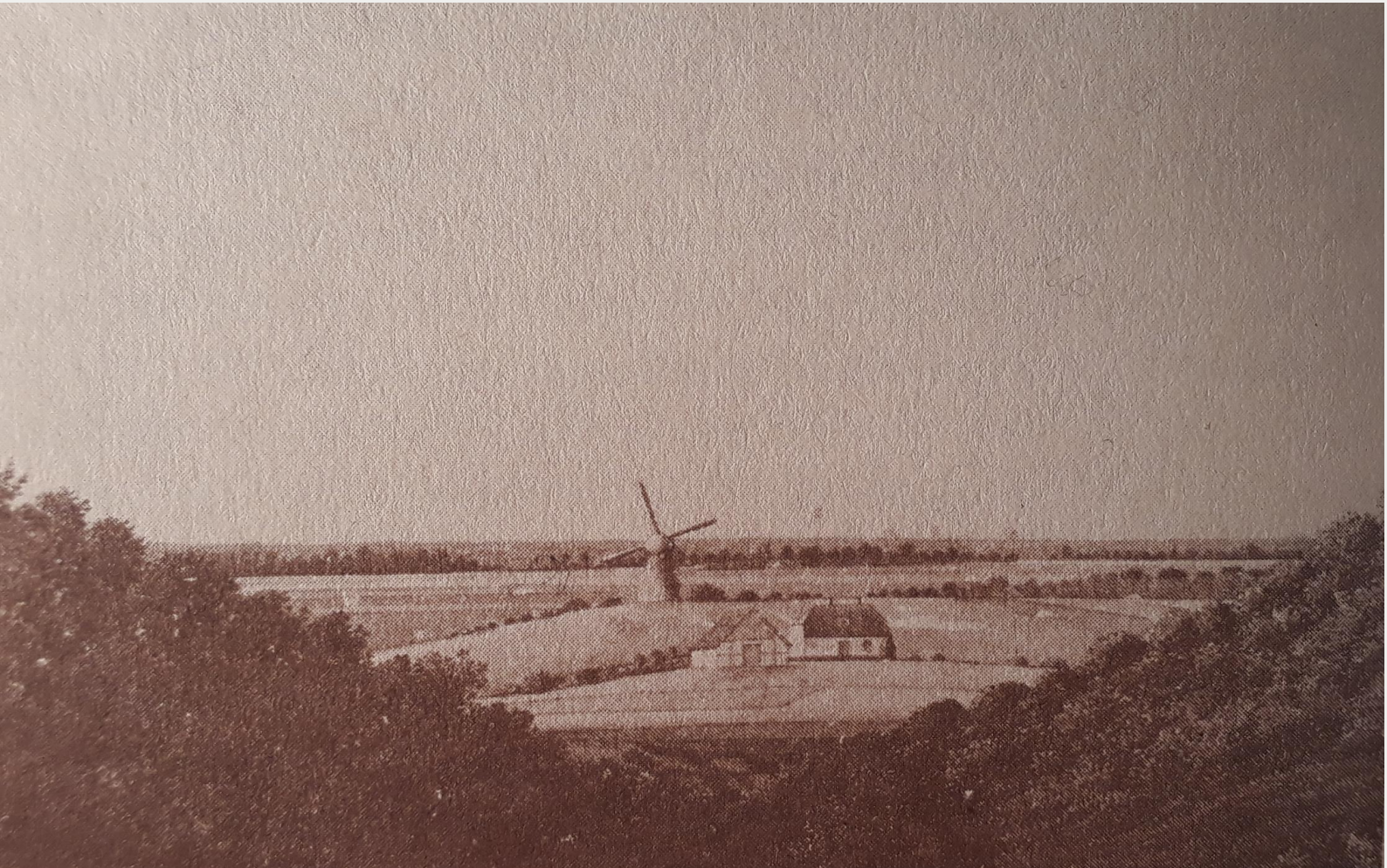


# STREIFZÜGE DURCH DAS RÜGENLAND

## Auf den Spuren von Johann Jacob Grümbke | Teil 1



*Blick von Bergen in Richtung Stralsund, Aquarell von Johann Jacob Grümbke, um 1810*

Sonnabend, 30. August 2025 | 10.00 Uhr – 13.00 Uhr

Treffpunkt: 18573 Altefähr auf Rügen | Bahnhof

Fahrrad-Wanderung mit Naturwahrnehmung

Sonja Schürger

Diplom-Biologin & Landschaftsgestalterin | Stralsund

Dr. Angela Pfennig

Gartenhistorikerin | Stralsund



Stralsunder Akademie für Garten- und Landschaftskultur

Dr. Angela Pfennig, [kontakt@stralsunder-akademie.de](mailto:kontakt@stralsunder-akademie.de), [www.stralsunder-akademie.de](http://www.stralsunder-akademie.de), Tel. 03831 | 289379

Teilnahme: 20 Euro

1805 erschienen die „Streifzüge durch das Rügenland“. In Briefen an einen Freund schildert Johann Jacob Grümbke, Arztsohn aus Bergen, Hauslehrer und Privatgelehrter, in lebendiger und unterhaltsamer Weise unmittelbar nach den Wanderungen durch das Inselland die Vielfalt seiner Eindrücke und Erlebnisse. Ihn interessieren Natur und Landschaft, Ortsgeschichte, Sitten und Bräuche der Bewohner. Das immer wieder wechselnde Farben- und Formenspiel der Natur, von den zahlreichen Aussichtspunkten aus beobachtet, inspiriert ihn zu Aquarellen und Federzeichnungen. Er hat dieses Buch geschrieben, „um den Zeitgenossen nützlich zu sein, theils um auch der Nachwelt mir ein Denkmal zu stiften, das sie belehren kann, wie Rügen zu der Väter Zeit beschaffen war.“

220 Jahre später wollen wir während verschiedener Fahrrad-Wanderungen auf den Spuren von Johann Jacob Grümbke wahrnehmend und erlebend den unterschiedlichen Landschaftsatmosphären Rügens nachspüren.

Teil 1 | Grahler Fähre - Altefähr