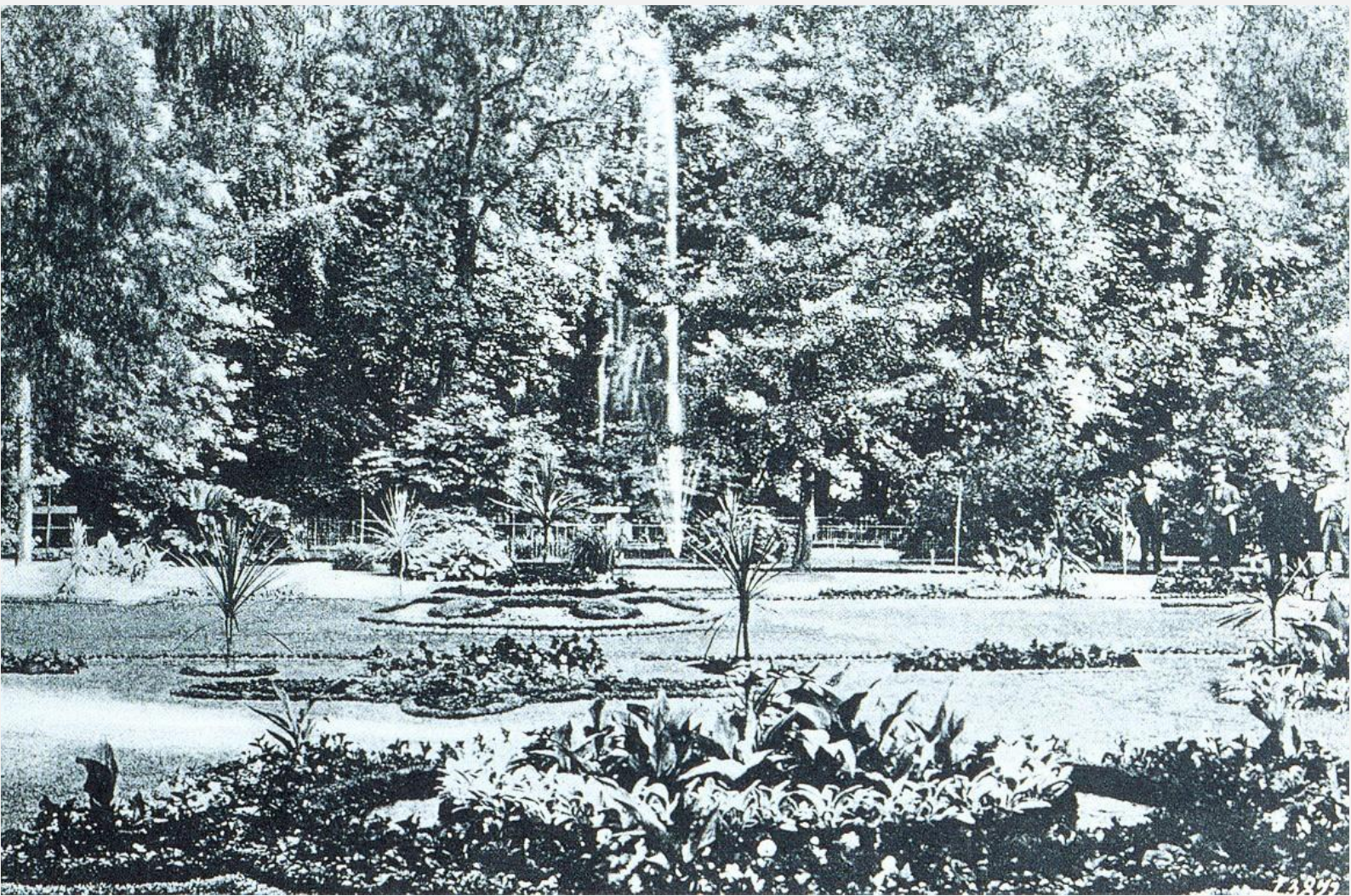


300 JAHRE BRUNNENAUE IN STRALSUND

Freiraumgeschichte sehen und verstehen



Teppichbeete in der Brunnenau, um 1900, Postkarte

Sonnabend, 29. März 2025 | 10.00 Uhr
Treffpunkt: Stralsund, Brunnenau, Springbrunnen

Führung

Martin Jeschke

Freiraumplaner | Stralsund

Stralsunder Akademie für Garten- und Landschaftskultur

Dr. Angela Pfennig, kontakt@stralsunder-akademie.de, www.stralsunder-akademie.de, Tel. 03831 | 289379

Teilnahme: 7 Euro

Seit über 300 Jahren gehört die Brunnenau zu Stralsund. 300 Jahre des andauernden Werdens und Vergehens am selben Ort. Am Anfang im Vorfeld der Festung vor dem Kniepertor gelegen, dann erste öffentliche Parkanlage einer über ihre Mauern wachsenden Stadt und heute gleichzeitig Ruhepol und Verbindung zwischen Vorstadt und Altstadt. Viele der historischen Spuren lassen sich noch finden und erzählen die Geschichten des im Sichtbaren Verborgenen. Im Kontext der Siedlungs- und Kulturgeschichte erklärt der Spaziergang den weiten Weg vom hölzernen Gesundbrunnen zum Springbrunnen aus Beton und macht die Entwicklung des Stücks Stralsund mit dem Namen Brunnenau nachvollziehbar und verständlich.

Martin Jeschke